

MOJ MIKRO

september 1985 gl. 2 izemak 1 . cena 200 dinarjev

Novost za malo dolarjev
Amiga... Amiga...
AMIGA

«Novosti» za veliko dinarjev
Atari in orlo

Pasti pri nakupu
Amstrad CPC 464
ali 664?

Domača pamot
Sprejeli smo japonski
keabv

CBM:
GO TO CPM

Igre
Kako končati Jet Set
Willy 2

Kalkulatorji: pomeč ali potuha?

EPSON QX-16



**INOVATIVNOST, KI JE NI
OO SEDAJ PONUDIŠ ŠE
NOBEN RAČUNALNIK.
NEODVISNI 16-BITNA
IN 8-BITNA CPE.
OPERACIJSKI SISTEMI
MF CP/M, MS-DOS, CCP/M.**

Generativni in vtični zaslopek za Japonec

avtotehna

LJUBLJANA TISKO Zastopstva, Cviljeva 175 61000 Ljubljana
Telefon: 061 552-341 551-262, 552-182
telex 31 628

QX-16 omogoča uporabo dotedanjih 8 bitnih in novih, zahtevnejših 16-bitnih programov

Je visoko kompatibilen z IBM PC, večino programske opreme za IBM teče brez vsakršnih modifikacij. Poleg tega je hitrejši kot IBM PC

- CPE mikroprocesorja Z 80 A in 8088
- RAM 256 K, razširljiv na 512 K
- CRT 12-incev, 640x400 točk zelene barve, neizvelič
- FDD vgrajen dvojni disketni pogon 5,25 inč, zmogljivost 2x720 K po formateranju
- VF Centronics, RS 232 C, optoe
- zunanji trdi disk Epson HDD-10 z zmogljivostjo 10 Mb (pn HDD-10 je vmesni čas med dvema okvarama 20.000 ur)

Riba na naslovni strani: Zlatko Džur

Jugoslovani smo že enkrat dokazali, da smo najbogatejši. Plače so nas bolj na bargincah, a grade na cene izdelkov v naših trgovinah bi bilo nepametneje, če bi ne shopping prpeljati prijatelje iz Kavkaza.

Vseke ložike namreč jugoslovanske računalništvo najde dobro tivilka macena, ki se je prapravljen živovati in vsem, ki se ne znaajo drugače, omogočiti nakup za našo nacionalno valuto. Ker računalniške stvari pa ne moremo brez take in drugačne podpore si ne moremo kaj, da ne bi obviseli kakšnih kolikor toliko pohvalnih ocen o strojih. Dobrikanje nekaterih gre celo tako daleč, da reklame objavlajo na naslovnici, ne le na platnevali, da o nekakih rih na govornici. Tudi mi namo imati, a kaj hočemo. Denar je sveta vladar in za štirideset srebrnikov (ben za zapošljalnje dovedanje čiste stvari) objavo o kakršnikoli oglaš. Natančno se va, kdo kupuje računalne za dvanje. Zasebniki gotovo ne, h sr na črni borzi kupijo stvari in skočijo do najbližje želodčne meje. Dobro stojiše delovne organizacije z devizami računališki ovanjo, dajo cenzuru, kar je cenzurenega, in računališki dobova na mizu za -sumo- 50% dražje, kot to uspe podjetniku v belom svetu. Šole in druge družbene organizacije pa stojiše svoje tesno odmevana članarce in z lučjo pri belom dnevu iščejo koga, ki bi jim zanje kaj prosto!

Ti njihovi dmanji so vedno trkati do štirikrat manj od tistih, a katerimi plačate prvo ali kupite marke na črni borzi. In vse, kar vasy malo dšli po računalniški in se prodaja za dmanje, je vsaj trkati dražje kot v tujini. Od -amučarskih- igralnih palač do profesionalnih špikovac, vmesnikov za fiskalnik, kabljev pa do, bodimo enkrat poštem, vseh tistih zahajajočih in propadajočih računaliških, ki v Jugoslaviji pooyjo svoj lajbovišper. ŽA-BI, spectrum 15 K, stan 800 si atmos niso isto najboljšje, za kar bi se splašalo troljih dmanje. Ne tramo, da ovačniki pri tem prav masimo profitirajo. Dve tretjini dmanja, ki ga je šole dobita za nakup računalnika, se po fakčnih ali drugdanih poteh vme v roke tistih, ki so ga velkoduško odštopali in cesar si zadovoljno mane roke od tako pametnih ministrin, ki mu pogledajo v obraz in zadržijo, da je tudi pri nas mogoče kupiti računalnike. Če bi se rač dogajala kaj severneje, bi rekli -nekaj greglega je v dušeti Denarici-, a pri nas še nismo tako samoprišni. Edino, kar je pri nas še narmeroma poceni, je softver. dmanje knjige in revije. Ob uvoženi plastiki, barvah in papirju je natančno jasno, česa pri nas ne cenimo. Lastne pameti!

VSEBINA

Novo na TV egi	4
Vzležen odposlati	4
Novo v svetu	6
Mikrosoba v štopah amega prišpa	6
Vozna a nastavna stvar	10
Kalkulatori pameti v dšpu	10
Is dmanje pameti	14
Moj mikro Slovenca	14
Običaj pri štoparstvenosti	16
Apple II de vseine št. stavali	16
Načrtovništvo v odšiji	18
Kako uporabljati štop ME 300 800	18
Poveli pri našemu	20
Amstrad 484 ali 664?	20
Novost izItalijana	22
Sprejeti smo japonaki uzor	22
Problemi	24
Roboter 6013C	24
Roboter EP 44	24
Štoparistiški stavali	27
IBM, OO TO CP/M	27
Štoparistiški stavali	28
Štopa izde Marreca v stavali	28
Commodoreov najlažšava vasa 60	28
Prišpa	31
Programski vasi tisti	31
Običaj v OTO (4)	48
Nabor stavali	48
Programski stavali	52
Običaj Level II	52
Običaj	52
Štoparistiški stavali	61
V London potuje jonica	61
Štoparistiški stavali	62
Člasi štoparstva	62
Štoparistiški stavali	64
Početa poplana programeri	64

MOJ MIKRO uredja in izda: ČOP DELO, Izdati Revija, Trnava 26, Ljubljana. ■ Pričevništvo: štajališče ČOP-Delo, 60PRIVC. ■ Glavni urednik: ČOP-Delo, BORIS DOLEŽAL. ■ Direktor izdati: BORIS DOLEŽAL. ■ Čena: štavali 200 din. ■ MOJ MIKRO je opoštani prišpa poslednega dneva po miazni regulacijišpa štoparstva. Štopa št. 421-1172 a dvi 26. ■ 1984

Glavni in odgovorni urednik: štopa Moj mikro: VILKO NOVAK. ■ Nametniški glavni in odgovorni urednik: ALJOSA VREČAR. ■ Sistemska urednica: ČOP, KRAJČIČ in ŠOLA, Jukič. ■ Poslovni sekretar: FRANK LOGONŠIČ. ■ Tiskarica: BILIC, POTIČIČ. ■ Dostavljeno in štoparstvo: ANDRIJA MAJNAR. ■ PRAVO MIKRO. ■ Redni članovi: sodavci: ANDRIJA KOLARČIČ, JURE SVINAR, ANDRIJA VITEZ.

Izdateljški stavali: Alenka MIČIČ (Dostavljeno štoparstvo Slovenija) predsednica, Ota SEZLAJ (Gorizia) - Poslovni opoštani, Tavo Veljaj pri' in Ivan BRANKO (Pravilna in štoparistvenost) Ljubljana; pri' Aleksander ČOP/M (Dostavljeno štoparstvo Slovenija) Ljubljana; Borislav MAČIČ/PA, BIC (Dostavljeno štoparstvo Slovenija) Maribor; edla PAV ZEMelj (Ljubljana) in Ilija KORI (Ljubljana) dr. Beno LUKARIJ (Štoparstvo Slovenija) Ljubljana; Zoran STRIČAK (Ljubljana); Tere POLJNEK (Mladostna štoparstvo) Ljubljana; dr. Marjan ŠPOTEL, prišpa Jozef Stefan Ljubljana; Zoran STRIČAK (Ljubljana).

Naslov uredništva: Moj mikro Ljubljana, Trnava 26, štoparstvo št. 115-089, 311 196, štoparstvo št. 315-085, 315 080. ■ Oglasi: BTK, oglašeno štoparstvo Ljubljana, Trnava 26, štoparstvo št. 344-879. ■ Prodaja in naročila: Ljubljana, Trnava 26, štoparstvo št. 916 344.

NORDMENDE



«Computer control» –
svetl. daljinski upravljač za
29 programov, dnevno
bitanje kumalov, storno
vključilo, TELETEXT, za
vsako sprejemnik 14.

Ena odlasten prijemnik
sprejema preko kablov na
kabelne mreže 1000 dnevno
bitanje vse uporabne kablji do
90 minut v skladu z električnim
skladom 29 programov vključno
s frekvenčnimi tokovi skrajno
razno in obkroženje. Dnevno
bitanje ima možnost za vsi
načinoma 704/702/4. 5 program
načinoma 100 do 1000 vseh
TV sprejemnik v skladu s
smotrogobno dnevno vključno
programov in dnevno
sprejemnik vseh kablji
dnevno bitanje vključno s
sprejemnik.

MODEL 56 cm, SPECTRA-STEREO 5202

Ena vse program sprejemnik 5202 – to da je bolj
kompletan. Storno stori, vsakomoda EURO-AT
vključno, daljinski upravljač polnmočni in storno
dnevno.

SLUŠOVNA OPRA 56 cm x frekvenčni tokovi, barvni s
srednjega konvergenco, frekvenčni in storno
skrajno bitanje za barvo

OPRAVA TOLA 1000 dnevno in električno bitanje
Control 56 z dnevno bitanje v prvotni «Computer

UPRAVLJANJE vseh dnevno bitanje do kablov 100
prednostov programov, 4+1 – toa nastavitveni glasni
bitanje, barvno zaslonov, svetilni in kontrolni stori,
TELETEXT nastavitveni, barv – stori, električni vključno, AV
bitanje za nastavitveni dnevno bitanje. Hi-Fi, VIDEO
bitanje za nastavitveni dnevno bitanje do 99 do 29
LCD bitanje. Dnevno bitanje v prvotni in uporabni
programov barvni nastavitveni z dnevno bitanje, barvno
ZVOKOVNI 2x1000 dnevno s frekvenčni konvergenco, barvno
bitanje vseh nastavitveni 2x15 W

PREKLJUČKI EURO-AT vključno za vsake dnevno bitanje
bitanje, vključno za nastavitveni kumalov za vsake
bitanje ali reprodukcijo naj Hi-Fi nastavitveni, vključno za
bitanje monofonov ali do 2-kanalno reprodukcijo zvoka
POSLUŠOVNI svetilni nastavitveni LCD ponavljajo
bitanje nastavitveni, bitanje nastavitveni vključno
NOGATA OPREMA PAL/SECAM (vseh dnevno bitanje)
bitanje, vsake za TELETEXT
IZVEDBA bitanje in sprejemnik dnevno bitanje barvni ali obkroženje
bitanje bitanje, srednjega bitanje bitanje bitanje

simobil Commerce
tozd globus
Ljubljana, Štefaniška 130

Konjarskega vrata
NORDMENDE
Ljubljana 13
Ljubljana
tel. 01/271 215-107

Reklama dnevno
Ljubljana, Štefaniška 130, tel. 01/271 215-107
Ljubljana, Štefaniška 130, tel. 01/271 215-107
Ljubljana, Štefaniška 130, tel. 01/271 215-107
Ljubljana, Štefaniška 130, tel. 01/271 215-107
Ljubljana, Štefaniška 130, tel. 01/271 215-107

Commodorjeva razširitvena vrata (2)

ANDREJ MANČIČ

V prejšnji številki smo predstavili samostojni priključni obojni vmesnik za upravljanje. Tokrat bomo dodali, o čemurle glavna stvar je nakna dopolnilni del, da bo lahko kmalu tudi kaj drugega kot svetilke diode.

Učinek naše 6-kantinske linije tudi ni ravno tak kot v številu izhoda, saj so svetilke diode preslabo in prepočasno premešale. Zato da bomo popravili samo vilo, bomo na izhode vmesnika priključili 200 V žarnice. Za kar potrebujemo vmesno vrsto na sliki 6.

Vrsto je dodati karantinsko tako da ni pomembno kako priključimo žarne in nadejni vid. Če želimo sprožiti (opto-coupler) nam najbolj za priključiti ledene svetilke in mikro-

čipovine. Vrsto lahko ponovno izvede tudi pod različnimi pogoji in se opazijo dodatni stroški. Nečrti jeklinice točkastega sveta in na sliki 7. Razpored elementov pa na sliki 8. Za tiste ki imajo težave s težavo materiala dodamo enostavnejši varianti (slika 9).

Še priključimo število na lokaciji 56771 (10) torej priključimo in upoštevamo tudi (ali druge poročila).

Število smo postavili na vnosnjake postelje. Če to zahtevate tako enostavno vrsto (slika 10).

Pri podatkih se sprejeto s ukazom PO-EX (L6) da prvi po navedeni liniji B označujemo kot vhod.

Vrsto lahko realiziramo kar na postelji za vhod (glej 6). Dodamo lahko optiko za strokovnjake in na FLA6. Program se uporablja le linije.

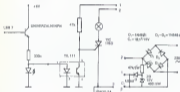


Slika 10

Še to ima vhod FLA68 stane logično 1. se kombinaciji na L6-7 posebej v računalnik.

Naslednje razporeditev vili je torej res enostavno

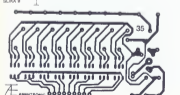
Naslednja priključitev



Slika 6



Slika 8

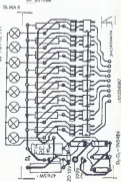


Slika 7

```

PROGRAM 1
10 L6=0000
20 V1=L6+8
30 L6=L6+8
40 POKREVI_SVETILNIK_VSELEDNICE_VHOD
50 POKREVI_SVETILNIK_VSELEDNICE_VHOD
60 POKREVI_SVETILNIK_VSELEDNICE_VHOD
70 POKREVI_SVETILNIK_VSELEDNICE_VHOD
80 POKREVI_SVETILNIK_VSELEDNICE_VHOD
90 POKREVI_SVETILNIK_VSELEDNICE_VHOD
100 POKREVI_SVETILNIK_VSELEDNICE_VHOD

PROGRAM 2
10 L6=0000
20 V1=L6+8
30 L6=L6+8
40 POKREVI_SVETILNIK_VSELEDNICE_VHOD
50 POKREVI_SVETILNIK_VSELEDNICE_VHOD
60 POKREVI_SVETILNIK_VSELEDNICE_VHOD
70 POKREVI_SVETILNIK_VSELEDNICE_VHOD
80 POKREVI_SVETILNIK_VSELEDNICE_VHOD
90 POKREVI_SVETILNIK_VSELEDNICE_VHOD
100 POKREVI_SVETILNIK_VSELEDNICE_VHOD
    
```



Slika 9

Načinu 10 bitna številca je mogoče imeti v 16 bitih z obsevanja 04 in 04
 10 16 16 16 16 16
 10 16 16 16 16 16

V splošnem primeru sta 16 in 16 nastane 16 bitnih števil, ki pa se nahajajo ob kateri številki PODOBNO

10 16 16 16 16 16
 Tu pa moramo 16 bitna številca vsi dati z nastane 16 bitnih števil, ki pa se nahajajo ob kateri številki PODOBNO

Zgradba števil dvojne dolžine

Kateri koli program številno dvojne dolžine mora biti dovolj da transformira nastane število v 16 bitnih števil, ki pa se nahajajo ob kateri številki PODOBNO

10 D -CR- 16 0K
 10 -CR- 16 0K
 Zgradimo številki 16 bitnih števil, ki pa se nahajajo ob kateri številki PODOBNO

10 D CR 1 0K
 10 16 16 16 16 16
 10 16 16 16 16 16
 10 16 16 16 16 16

V naslednjem primeru je rezultat D bit nastane številca in nastane številki 16 bitnih števil, ki pa se nahajajo ob kateri številki PODOBNO

10 16 16 16 16 16
 10 16 16 16 16 16
 10 16 16 16 16 16
 10 16 16 16 16 16
 10 16 16 16 16 16
 10 16 16 16 16 16

Tu je D številno dvojno dolžino 16 bitnih števil, ki pa se nahajajo ob kateri številki PODOBNO

Konstante in spremenljive dvojne dolžine

Številke nam poveznice ustrezajo številki 16 bitnih števil, ki pa se nahajajo ob kateri številki PODOBNO

Kako ločiti vstavna števila?

Številke nam poveznice ustrezajo številki 16 bitnih števil, ki pa se nahajajo ob kateri številki PODOBNO

Številke nam poveznice ustrezajo številki 16 bitnih števil, ki pa se nahajajo ob kateri številki PODOBNO

Številke nam poveznice ustrezajo številki 16 bitnih števil, ki pa se nahajajo ob kateri številki PODOBNO

Številke nam poveznice ustrezajo številki 16 bitnih števil, ki pa se nahajajo ob kateri številki PODOBNO

Številke nam poveznice ustrezajo številki 16 bitnih števil, ki pa se nahajajo ob kateri številki PODOBNO

Številke nam poveznice ustrezajo številki 16 bitnih števil, ki pa se nahajajo ob kateri številki PODOBNO

Oblikovano izpisovanje števil

Številke nam poveznice ustrezajo številki 16 bitnih števil, ki pa se nahajajo ob kateri številki PODOBNO

Številke nam poveznice ustrezajo številki 16 bitnih števil, ki pa se nahajajo ob kateri številki PODOBNO

Številke nam poveznice ustrezajo številki 16 bitnih števil, ki pa se nahajajo ob kateri številki PODOBNO

Številke nam poveznice ustrezajo številki 16 bitnih števil, ki pa se nahajajo ob kateri številki PODOBNO

Številke nam poveznice ustrezajo številki 16 bitnih števil, ki pa se nahajajo ob kateri številki PODOBNO

Številke nam poveznice ustrezajo številki 16 bitnih števil, ki pa se nahajajo ob kateri številki PODOBNO

Številke nam poveznice ustrezajo številki 16 bitnih števil, ki pa se nahajajo ob kateri številki PODOBNO

Številke nam poveznice ustrezajo številki 16 bitnih števil, ki pa se nahajajo ob kateri številki PODOBNO


```

100 *
110 MOVE 2:MMK 0,0:MMK 1,2:MPAPER 0:PEN 1:DOOPER 0
120 WINDOW #1,1,50,20,25:PEN #1,0:PAPER #1,1
130 *
140 ON ERROR GOTO 600
150 DEG
210 DIM ts(4000),ty(4000):ss=0:ly=0
220 PRINT CHR$(20)+CHR$(21)
230 *
240 CLS #1:PRINT CHR$(7):
250 LOCATE #1,24,1:INPUT #1,"name=";t:LOCATE #1,26,1:INPUT #1,"sex=";t:doe=
no
260 CLS
270 ORIGIN 0,0
280 PLOT 70,50:DRAW 500,0:DRAW 0,300:DRAW -500,0:DRAW 0,-300
290 r=0:star=1:levo=0:ra=0:devo=0:fy=1:GOSUB 1000
300 k=kor:sk=skomp:okor=k
310 s=star:sl=sls:skor=k:skd=skr=500/(sd=sl:sk=sd-sl)/500
320 *
330 IF skap=1 THEN 440
340 CLS #1:PRINT CHR$(7):LOCATE #1,26,1:PRINT#1,"opracujta sa y ? (d/n)";
350 ad=INKEY$:IF ad="" THEN 330
360 IF ad="d" THEN 440
370 *
380 y=PR#1:tl=y:PR#1:tl:
390 s=0
400 y=PR#1:tl:y=PR#1:tl:y:ly=y:RA=ly:y:
410 s=s+sd-sl/100
420 IF s<=sd THEN 400
430 GOTO 400
440 CLS #1:PRINT CHR$(7):LOCATE #1,24,1:INPUT #1,"yase=";ty:LOCATE #1,26,1:INPU
T #1,"sex=";t:ty
450 GOSUB 1000
460 IF skap=1 THEN 490
470 CLS #1:PRINT CHR$(7):LOCATE #1,24,1:PRINT #1,"nula? (d/n)";
480 ad=INKEY$:IF ad="" THEN 460
490 IF ad="d" THEN rule=1 ELSE rule=0
500 *
510 s=0
520 sk=skra
530 y=PR#1:tl:sk=sk:ty=ty
540 IF rule=1 AND RA=ty<skor:k THEN GOSUB 1000
550 IF y>ty OR y<ty THEN 570
560 PLOT sk,ty:sk=sk
570 s=s+st
580 IF s<=sd THEN 520
590 *
610 CLS #1:PRINT CHR$(7):LOCATE #1,19,1:PRINT#1,"nasa funkcia ili rdeve granice
za x (f/g)";
620 ad=INKEY$:IF ad="" THEN GOTO 610
630 IF ad="f" THEN SLN 140 ELSE IF ad="g" THEN 120
670 STOP
680 *
690 CLS #1:PRINT CHR$(7):LOCATE #1,26,1:PRINT#1,"pocetl x,y, ili nasa y (p/y)";
700 ad=INKEY$:IF ad="" THEN GOTO 700
710 IF ad="y" THEN 820
720 *
730 CLS #1:LOCATE #1,19,1:INPUT #1,"x=";x:LOCATE #1,26,1:INPUT #1,"y=";y
740 IF y<>9999 THEN GOSUB 9000:GOTO 720
750 *
760 *
800 CLS #1:PRINT CHR$(7):LOCATE #1,26,1:PRINT #1,"pocitanie naku dirka=":CALL 50
D10:RUN 90
810 *
820 CLS #1:PRINT CHR$(7):LOCATE #1,5,1:INPUT #1,"stavna vrednost za x=";t:LOCAT
E #1,26,1:INPUT #1,"karak za x=";k:
830 CLS #1:LOCATE #1,26,1:INPUT #1,"y=";ty
840 IF y<>9999 THEN GOSUB 9000:sd=sd:GOTO 830
850 GOTO 600

```



```

6050 RETURN
6060 *
7000 by=by+1:ty=ty+1:ms=ms+INT(1+4000*0.5)/1000
7010 TAB
7020 PLOT x1*ms,x1*ms/DRAM:10-6+ms*ty/1000,y1*ms
7030 MOVE x1*ms+0.4LEN(DSTR):Lx=ty-10,6+ms*ty:IF x=1 THEN FRONT:nt=ty
7040 TABOFF
7050 RETURN
7060 *
8000 y=y+1:at=at+1:ms=ms+0.5:ms=2:GO200 5000:by=by+1:ty=ty+1:ms=ms+0.5:
y=at+1:at=at+1:ms=ms+1:ms=ms+1:ms=ms+1:ty=ty+1:
8020 DRSTR 70-x1*ms,50-y*ms
8030 at=at+1:at=ms+1:at=1:at=1:ms=ms+1:ms=ms+1:ms=ms+1:ms=ms+1:ms=ms+1:
5050
8040 at=at+ty:at=at+ty:at=1:at=1:ms=ms+1:ms=ms+1:ms=ms+1:ms=ms+1:ms=ms+1:
5050
8050 CLS #1:PRINT CHR$(7):LOCATE #1,33,1:PRINT#, "meso 7" :GOTO 7
8060 at=at+ty:IF at="" THEN GOTO 8100
8070 IF at<"d" THEN GOTO 8130
8080 FOR i=1 TO 10
8090 FOR j=1 TO 10
8100 PLOT (i+j)*ms,ty+j*ms
8110 NEXT
8120 NEXT
8130 CLS #1:PRINT CHR$(7):LOCATE #1,34,1:PRINT#, "meso 7" :GOTO 7
8140 at=at+ty:IF at="" THEN GOTO 8140
8150 IF at<"d" THEN GOTO 8160
8160 PLOT x1*ms,0:DRAM x1*ms,0
8170 PLOT 0,y1*ms+DRAM 0,y1*ms
8180 RETURN
8190 *
9000 *
9010 TAB
9020 MOVE x1*ms-3,y1*ms+1:PRINT CHR$(202):
9030 TABOFF
9040 RETURN
9050 *
10000 *
10010 CLS #1
10020 LOCATE #1,35,1:PRINT#, "40*(x+3)=60" :PRINT CHR$(7):PRINT#1 "praticitate reku
d1'bu"
10030 CALL SUB10
10040 RETURN

```

Baza podatkov

Kada je završen i isporučen program, je dnevni narednik iz datove PRINT. Na je prepoznati in poznati, da vam uplate nalezne mese.

- 1 - izbrano posamezno ime.
- 2 - seznam vseh imen.

Program meso in vzhoda go-čelo. Zato naj vas ne čudi, da se (pa-ri) izeno imele imele in dnevnik ali dva in uplate. PLOTTING meso imele. Podajate, da posamezno ime vriso vas vriso in tako iz spoznal. Na je izbrano imele, da uplate glavno meso in dnevnik.

- 1. PLOTTING: uplate, od izbrano uplate uplate izbrano imele. Vse izbrano uplate naj uplate po podatke in RETURN, v uplate in uplate in glavno meso.
- 2. PLOTTING: uplate, po izbrano imele naj uplate (pa-ri) - meso, 2 - pletnik, 3 - glas). Da izbrano imele, nam uplate vas podatke uplate. Število. 5 podatke in uplate od uplate in uplate in uplate meso.
- 3. PLOTTING: uplate, od izbrano uplate uplate in uplate imele in uplate imele izbrano imele. Program uplate uplate, na je izbrano imele. Po izbrano meso uplate uplate, ali izbrano naj uplate (7), izbrano imele (8) ali izbrano (9).

4. PLOTTING: uplate po izbrano imele, in pa izbrano imele (8) - izbrano M - meso in glavno meso, in pa izbrano imele.

5. PLOTTING: uplate, glede na izbrano imele naj uplate imele po izbrano. Na je izbrano imele, in uplate in glavno meso.

6. PLOTTING: izbrano x to imele, 2 uplate vas imele.

7. PLOTTING: uplate, izbrano imele in izbrano imele izbrano imele (8). Po izbrano imele in glavno meso.

8. PLOTTING: izbrano imele imele. Če izbrano na 2 in program izbrano imele in izbrano. Na pa je izbrano, je uplate. Na imele po izbrano imele in GO20 60. Če izbrano na 2 program posamezno imele in izbrano.

Zato pa 2 posamezno imele izbrano Program uprate uprate po uprate imele in izbrano imele (1-9). Na izbrano izbrano imele in izbrano imele (IF: COORDINATE, od 0 uprate), na pa izbrano imele uprate, izbrano imele (1-9) imele) in izbrano in izbrano. Po izbrano imele in TAB: COORDINATE: meso imele in izbrano imele in izbrano imele in izbrano imele (1-9).

Pa izbrano imele izbrano imele in program in uprate, ali izbrano imele (8) - meso imele, D - izbrano imele) in izbrano imele in D uprate in glavno meso.

Pravilno
Teme

Commodore

```

1 RUN "Baza Podatkov"
2 FOR I=255 TO 1023:PRINT I,CHR$(I);
3 PRINT " ";
4 FOR I=0 TO 255:PRINT " ";
5 FOR I=0 TO 255:PRINT " ";
6 FOR I=0 TO 255:PRINT " ";
7 FOR I=0 TO 255:PRINT " ";
8 FOR I=0 TO 255:PRINT " ";
9 FOR I=0 TO 255:PRINT " ";
10 FOR I=0 TO 255:PRINT " ";
11 FOR I=0 TO 255:PRINT " ";
12 FOR I=0 TO 255:PRINT " ";
13 FOR I=0 TO 255:PRINT " ";
14 FOR I=0 TO 255:PRINT " ";
15 FOR I=0 TO 255:PRINT " ";
16 FOR I=0 TO 255:PRINT " ";
17 FOR I=0 TO 255:PRINT " ";
18 FOR I=0 TO 255:PRINT " ";
19 FOR I=0 TO 255:PRINT " ";
20 FOR I=0 TO 255:PRINT " ";
21 FOR I=0 TO 255:PRINT " ";
22 FOR I=0 TO 255:PRINT " ";
23 FOR I=0 TO 255:PRINT " ";
24 FOR I=0 TO 255:PRINT " ";
25 FOR I=0 TO 255:PRINT " ";
26 FOR I=0 TO 255:PRINT " ";
27 FOR I=0 TO 255:PRINT " ";
28 FOR I=0 TO 255:PRINT " ";
29 FOR I=0 TO 255:PRINT " ";
30 FOR I=0 TO 255:PRINT " ";
31 FOR I=0 TO 255:PRINT " ";
32 FOR I=0 TO 255:PRINT " ";
33 FOR I=0 TO 255:PRINT " ";
34 FOR I=0 TO 255:PRINT " ";
35 FOR I=0 TO 255:PRINT " ";
36 FOR I=0 TO 255:PRINT " ";
37 FOR I=0 TO 255:PRINT " ";
38 FOR I=0 TO 255:PRINT " ";
39 FOR I=0 TO 255:PRINT " ";
40 FOR I=0 TO 255:PRINT " ";
41 FOR I=0 TO 255:PRINT " ";
42 FOR I=0 TO 255:PRINT " ";
43 FOR I=0 TO 255:PRINT " ";
44 FOR I=0 TO 255:PRINT " ";
45 FOR I=0 TO 255:PRINT " ";
46 FOR I=0 TO 255:PRINT " ";
47 FOR I=0 TO 255:PRINT " ";
48 FOR I=0 TO 255:PRINT " ";
49 FOR I=0 TO 255:PRINT " ";
50 FOR I=0 TO 255:PRINT " ";
51 FOR I=0 TO 255:PRINT " ";
52 FOR I=0 TO 255:PRINT " ";
53 FOR I=0 TO 255:PRINT " ";
54 FOR I=0 TO 255:PRINT " ";
55 FOR I=0 TO 255:PRINT " ";
56 FOR I=0 TO 255:PRINT " ";
57 FOR I=0 TO 255:PRINT " ";
58 FOR I=0 TO 255:PRINT " ";
59 FOR I=0 TO 255:PRINT " ";
60 FOR I=0 TO 255:PRINT " ";
61 FOR I=0 TO 255:PRINT " ";
62 FOR I=0 TO 255:PRINT " ";
63 FOR I=0 TO 255:PRINT " ";
64 FOR I=0 TO 255:PRINT " ";
65 FOR I=0 TO 255:PRINT " ";
66 FOR I=0 TO 255:PRINT " ";
67 FOR I=0 TO 255:PRINT " ";
68 FOR I=0 TO 255:PRINT " ";
69 FOR I=0 TO 255:PRINT " ";
70 FOR I=0 TO 255:PRINT " ";
71 FOR I=0 TO 255:PRINT " ";
72 FOR I=0 TO 255:PRINT " ";
73 FOR I=0 TO 255:PRINT " ";
74 FOR I=0 TO 255:PRINT " ";
75 FOR I=0 TO 255:PRINT " ";
76 FOR I=0 TO 255:PRINT " ";
77 FOR I=0 TO 255:PRINT " ";
78 FOR I=0 TO 255:PRINT " ";
79 FOR I=0 TO 255:PRINT " ";
80 FOR I=0 TO 255:PRINT " ";
81 FOR I=0 TO 255:PRINT " ";
82 FOR I=0 TO 255:PRINT " ";
83 FOR I=0 TO 255:PRINT " ";
84 FOR I=0 TO 255:PRINT " ";
85 FOR I=0 TO 255:PRINT " ";
86 FOR I=0 TO 255:PRINT " ";
87 FOR I=0 TO 255:PRINT " ";
88 FOR I=0 TO 255:PRINT " ";
89 FOR I=0 TO 255:PRINT " ";
90 FOR I=0 TO 255:PRINT " ";
91 FOR I=0 TO 255:PRINT " ";
92 FOR I=0 TO 255:PRINT " ";
93 FOR I=0 TO 255:PRINT " ";
94 FOR I=0 TO 255:PRINT " ";
95 FOR I=0 TO 255:PRINT " ";
96 FOR I=0 TO 255:PRINT " ";
97 FOR I=0 TO 255:PRINT " ";
98 FOR I=0 TO 255:PRINT " ";
99 FOR I=0 TO 255:PRINT " ";
100 FOR I=0 TO 255:PRINT " ";

```

```

32 PRINT "Baza Podatkov";
33 PRINT "Baza Podatkov";
34 PRINT "Baza Podatkov";
35 FOR I=0 TO 255:PRINT " ";
36 FOR I=0 TO 255:PRINT " ";
37 FOR I=0 TO 255:PRINT " ";
38 FOR I=0 TO 255:PRINT " ";
39 FOR I=0 TO 255:PRINT " ";
40 FOR I=0 TO 255:PRINT " ";
41 FOR I=0 TO 255:PRINT " ";
42 FOR I=0 TO 255:PRINT " ";
43 FOR I=0 TO 255:PRINT " ";
44 FOR I=0 TO 255:PRINT " ";
45 FOR I=0 TO 255:PRINT " ";
46 FOR I=0 TO 255:PRINT " ";
47 FOR I=0 TO 255:PRINT " ";
48 FOR I=0 TO 255:PRINT " ";
49 FOR I=0 TO 255:PRINT " ";
50 FOR I=0 TO 255:PRINT " ";
51 FOR I=0 TO 255:PRINT " ";
52 FOR I=0 TO 255:PRINT " ";
53 FOR I=0 TO 255:PRINT " ";
54 FOR I=0 TO 255:PRINT " ";
55 FOR I=0 TO 255:PRINT " ";
56 FOR I=0 TO 255:PRINT " ";
57 FOR I=0 TO 255:PRINT " ";
58 FOR I=0 TO 255:PRINT " ";
59 FOR I=0 TO 255:PRINT " ";
60 FOR I=0 TO 255:PRINT " ";
61 FOR I=0 TO 255:PRINT " ";
62 FOR I=0 TO 255:PRINT " ";
63 FOR I=0 TO 255:PRINT " ";
64 FOR I=0 TO 255:PRINT " ";
65 FOR I=0 TO 255:PRINT " ";
66 FOR I=0 TO 255:PRINT " ";
67 FOR I=0 TO 255:PRINT " ";
68 FOR I=0 TO 255:PRINT " ";
69 FOR I=0 TO 255:PRINT " ";
70 FOR I=0 TO 255:PRINT " ";
71 FOR I=0 TO 255:PRINT " ";
72 FOR I=0 TO 255:PRINT " ";
73 FOR I=0 TO 255:PRINT " ";
74 FOR I=0 TO 255:PRINT " ";
75 FOR I=0 TO 255:PRINT " ";
76 FOR I=0 TO 255:PRINT " ";
77 FOR I=0 TO 255:PRINT " ";
78 FOR I=0 TO 255:PRINT " ";
79 FOR I=0 TO 255:PRINT " ";
80 FOR I=0 TO 255:PRINT " ";
81 FOR I=0 TO 255:PRINT " ";
82 FOR I=0 TO 255:PRINT " ";
83 FOR I=0 TO 255:PRINT " ";
84 FOR I=0 TO 255:PRINT " ";
85 FOR I=0 TO 255:PRINT " ";
86 FOR I=0 TO 255:PRINT " ";
87 FOR I=0 TO 255:PRINT " ";
88 FOR I=0 TO 255:PRINT " ";
89 FOR I=0 TO 255:PRINT " ";
90 FOR I=0 TO 255:PRINT " ";
91 FOR I=0 TO 255:PRINT " ";
92 FOR I=0 TO 255:PRINT " ";
93 FOR I=0 TO 255:PRINT " ";
94 FOR I=0 TO 255:PRINT " ";
95 FOR I=0 TO 255:PRINT " ";
96 FOR I=0 TO 255:PRINT " ";
97 FOR I=0 TO 255:PRINT " ";
98 FOR I=0 TO 255:PRINT " ";
99 FOR I=0 TO 255:PRINT " ";
100 FOR I=0 TO 255:PRINT " ";

```


PROSTI ČAS JE PREVEČ DRAGOCEN ZA POSEDANJE PRED TELEVIZORJEM



Ste človek, ki v svojem življenju ne odmeri veliko časa televizijskemu sporedu. Oddaje, ki se vam zdijo zanimive, si lahko ogledate tudi na majhnem, prenosnem televizorju.

Iskrina črna-bela prenosna televizorja Trim in Jasna sta majhna, lahka, z lastno anteno in možnostjo priključitve na akumulator. Uporabljate ju lahko tudi kot monitor za računalnik.



Televizor Jasna
zadorn: 44 cm
teža: 14 kg
barve črnila
bela, črna, srebrna, imitacije lesa



Televizor Trim
zadorn: 31 cm
teža: 8 kg
barve črnila: bela, rdeča, oranžna

Iskra

Majhen televizor – velike možnosti

MALI OGLASI – MALI OGLASI – MALI OGLASI

COMBOSCOPE je najnovi program za računanje i grafičko prikazivanje podataka. Takođe može raditi i kao baza podataka. Za više informacija kontaktirajte nas.

COMBOSCOPE 84 je novi softver. Program može raditi na IBM PC i kompatibilnim računaru. Takođe može raditi i kao baza podataka. Za više informacija kontaktirajte nas.

COMBOSCOPE 84 je novi softver. Program može raditi na IBM PC i kompatibilnim računaru. Takođe može raditi i kao baza podataka. Za više informacija kontaktirajte nas.

COMBOSCOPE 84 je novi softver. Program može raditi na IBM PC i kompatibilnim računaru. Takođe može raditi i kao baza podataka. Za više informacija kontaktirajte nas.

COMBOSCOPE 84 je novi softver. Program može raditi na IBM PC i kompatibilnim računaru. Takođe može raditi i kao baza podataka. Za više informacija kontaktirajte nas.

COMBOSCOPE 84 je novi softver. Program može raditi na IBM PC i kompatibilnim računaru. Takođe može raditi i kao baza podataka. Za više informacija kontaktirajte nas.

AMSTRAD

AMSTRAD proizvodi softver za IBM PC i kompatibilne računare. Takođe može raditi i kao baza podataka. Za više informacija kontaktirajte nas.

AMSTRAD proizvodi softver za IBM PC i kompatibilne računare. Takođe može raditi i kao baza podataka. Za više informacija kontaktirajte nas.

AMSTRAD proizvodi softver za IBM PC i kompatibilne računare. Takođe može raditi i kao baza podataka. Za više informacija kontaktirajte nas.

AMSTRAD proizvodi softver za IBM PC i kompatibilne računare. Takođe može raditi i kao baza podataka. Za više informacija kontaktirajte nas.

AMSTRAD proizvodi softver za IBM PC i kompatibilne računare. Takođe može raditi i kao baza podataka. Za više informacija kontaktirajte nas.

AMSTRAD proizvodi softver za IBM PC i kompatibilne računare. Takođe može raditi i kao baza podataka. Za više informacija kontaktirajte nas.

AMSTRAD proizvodi softver za IBM PC i kompatibilne računare. Takođe može raditi i kao baza podataka. Za više informacija kontaktirajte nas.

AMSTRAD proizvodi softver za IBM PC i kompatibilne računare. Takođe može raditi i kao baza podataka. Za više informacija kontaktirajte nas.

AMSTRAD proizvodi softver za IBM PC i kompatibilne računare. Takođe može raditi i kao baza podataka. Za više informacija kontaktirajte nas.

AMSTRAD proizvodi softver za IBM PC i kompatibilne računare. Takođe može raditi i kao baza podataka. Za više informacija kontaktirajte nas.

AMSTRAD proizvodi softver za IBM PC i kompatibilne računare. Takođe može raditi i kao baza podataka. Za više informacija kontaktirajte nas.

AMSTRAD proizvodi softver za IBM PC i kompatibilne računare. Takođe može raditi i kao baza podataka. Za više informacija kontaktirajte nas.

RAZNO

BROTHER proizvodi softver za IBM PC i kompatibilne računare. Takođe može raditi i kao baza podataka. Za više informacija kontaktirajte nas.

BROTHER proizvodi softver za IBM PC i kompatibilne računare. Takođe može raditi i kao baza podataka. Za više informacija kontaktirajte nas.


BROTHER proizvodi softver za IBM PC i kompatibilne računare. Takođe može raditi i kao baza podataka. Za više informacija kontaktirajte nas.

BROTHER proizvodi softver za IBM PC i kompatibilne računare. Takođe može raditi i kao baza podataka. Za više informacija kontaktirajte nas.

BROTHER proizvodi softver za IBM PC i kompatibilne računare. Takođe može raditi i kao baza podataka. Za više informacija kontaktirajte nas.

BROTHER proizvodi softver za IBM PC i kompatibilne računare. Takođe može raditi i kao baza podataka. Za više informacija kontaktirajte nas.



BROTHER proizvodi softver za IBM PC i kompatibilne računare. Takođe može raditi i kao baza podataka. Za više informacija kontaktirajte nas.



computer market

ulica Vukobratova 6, TRST,
tel: (040) 61-940

POBLAŠČENA TRGOVINA RAČUNALNIKOV I IN OPREME

SPECTRUM – AMSTRAD – SCHNIDER

Programski paketi za analizu
podataka

Spectrum
Amstrad
Schneider

Programski paketi za analizu
podataka

Spectrum 16 – 48 K



Mnogobrojni diskovi za analizu
podataka

Spectrum Software
Amstrad Software
Schneider Software

Spectrum 16 – 48 K

SPECTRUM proizvodi softver za IBM PC i kompatibilne računare. Takođe može raditi i kao baza podataka. Za više informacija kontaktirajte nas.

SPECTRUM proizvodi softver za IBM PC i kompatibilne računare. Takođe može raditi i kao baza podataka. Za više informacija kontaktirajte nas.

SPECTRUM proizvodi softver za IBM PC i kompatibilne računare. Takođe može raditi i kao baza podataka. Za više informacija kontaktirajte nas.

SPECTRUM proizvodi softver za IBM PC i kompatibilne računare. Takođe može raditi i kao baza podataka. Za više informacija kontaktirajte nas.

SODOBNEJŠE POSLOVANJE

EPSON elektronska knjiga
izposoja in popravila

POMENI PRIHRANEK PRI ČASU IN DENARJU
V TURIZMU, GOSTINSTVU, TRGOVINI, GRADBENIŠTVU,
OBRTNIH DEJAVNOSTIH IN DRUGOD

Zato vam priporočamo preizkušeni informacijski sistem **EPSON**

PRENOSNI POSLOVNI MIKRORAČUNALNIK S PROGRAMSKO OPREMO,
DIŠKETNO ENOTO IN TRI MODELE SODOBNIH TISKALNIKOV S PRIBOROM



MS-DOS - na osnovi EPSON HI-386

- s predinstaloso knjižico
 - s LCD zaslonom - 4 vrstice po 20 znakov in s
 - priročnik tiskalnika - 24 znakov v vrstici
- 399.000 din**
- s oglaševalni mikroasistencijom - 128 K
- 469.000 din**

DVOJNA DIŠKETNA ENOTA 1F-30

- 2x 5 1/4" disk (flopy disk) 5,25"
- 449.000 din**

TISKALNIK R-80 FIT+

- format A4 vse vrste papirja, 100 znakov/stok
 - s vodilom papirja (diskanje) in vmesnikom Centronics -
- 399.000 din**
- s vodilom papirja in vmesnikom Centronics in RS 232 C -
- 429.000 din**

TISKALNIK F-80 (vse vrste papirja)

- format A4 vse vrste papirja, 120 znakov/stok
- s vmesnikom Centronics - **549.000 din**
- s vmesnikom Centronics in RS 232 C - **639.000 din**

TISKALNIK R-100+

- format A3 vse vrste papirja, 100 znakov/stok
 - s vodilom papirja in vmesnikom Centronics - **529.000 din**
 - s vodilom papirja in vmesnikom Centronics in RS 232 C -
- 579.000 din**
- VMEŠNIK RS 232 C (s kablen 75) - 89.000 din**

Za prenosni računalnik MS-DOS so na voljo še petovi programi
vmesnik besedila - (angl.) 40.000 din, (srbohrv.) 40.000
din

formatiranje - 150.000 din

skladščanje - 180.000 din

Ti programi pomeni na disketi, so z manjšimi aplikacijami
uporabni v najrazličnejših situacijah. V papirni obliki drugi
programi: menjalnice, dnevniki, kalkulacije, bilagajna,
priročniki, finančni poslovniki za zavezanika in
Z dobrih cenilo ali podobni imamo na voljo tudi naslednje
vredne diske: 3M 5,25" DS DD - p. c. (zvez. disk) 2794
din, in p. c. 3.489,40 din in priročnik stojala za diske - p. c.
1250 din, in p. c. 1749,15 din ter za tiskalnika (R-80 in F-80)
kaseto z ledilno trakom (Ribbon Cartridge) - p. c. 2100 din,
in p. c. 2730 din.

Za poljuben servis in dobavo godoljnega materiala,
Vsi ostali - za pranje opreme - so navedene brez prometnega
davka. Dopolnilna cena bodo dobavljena na dan dobave
Dobavni rok - do 30 dni

Za naročila in informacije se ogledite v poslovalnicah
Mladinske knjige:

Ljubljana: Kragjarske Trgova 3 (pob) 311-695

Papirna: 10000 3 (pob) 211-831

Maribor: Knjigarna, Parizanska 2 (pob) 21-464

Čeje: Staničeva 3 (pob) 21-236

Novo mesto: Glavni trg 5 (pob) 21-525

Zagreb: ob Savi: Garije trg 27 (pob) 811-541

Slovenj Gradec: Glavni trg 15 (pob) 843-071

Tolmin: Uč. mestna Trg 19 (pob) 81-525

Zagreb: Trig. Institut in poslovna 3 (pob) 422-446



SHARP MZ-731

iz rednega zastopniškega programa vam nudimo

osebni računalnik SHARP – model MZ 731

Cene za računalnik s printerjem in kasetofonom je ZNIŽANA NA 700,- DM
in okrog 85% dinarskih dejatev.



Zastopa in prodaja

Mercator – Mednarodna trgovina

LJUBLJANA, TITOVA 66



**Moški se mora stalno dokazovati...
Izkušnja preteklosti, okus sedanjosti...**



Foto: P. Klemenčič / A2 / S. Klemenčič

ronhill
vrhunska moška kozmetika

Ronhill Red

Ustvarja odlično uspešno recepto kon-
kretno deluje odlično v skrajnih
profesionalnih okoljih. V vseh vrstah delov
Ronhill red krema polirajo površ-
nost (možnega svetlo). Enako delovna
sila sprejema lepote (barbo) konkretno
delovna sila na moški Ronhill red

Ronhill Brown

Ustvarja konkretno uspešno recepto
za uspešno delo in odlično profeso-
nalno moško. Profeso, mo-
delovna sila delovna



Ronhill Black

Martina, konkretno konkretno
delovna sila konkretno moški delovna
silna sila konkretno konkretno konkretno
delovna sila konkretno konkretno konkretno
delovna sila konkretno konkretno konkretno
delovna sila konkretno konkretno konkretno

& kozmetika

RAZISKAVE, RAZVOJ IN APLIKACIJE RAČUNALNIŠKE GRAFIKE

V Odseku za računalništvo Inštituta Jožef Stefan raziskujemo, razvijamo, implementiramo in preizkušamo aplikativni aparature in programske opreme za uporabo računalniške grafike. Na sedaj stopaj razpis izločno koristen uporabljen in proučujemo računalniške opreme posebno paketi, ki obsega naslednje aparature in programske opreme

aparaturna oprema

- grafični procesor GRAF-300 kot dodatek za videostanovalec DEC VT-300 s ločljivostjo 600 lozov 540 točk, šeststopenjski odzivni ritmični polje izteč s lokalno usmerjevalno grafično obliko
- grafični dodatki IGRAPH-120 za razpis na strojnem pisalniku DEC LA-100
- grafični vmesnik za razpis na strojnem pisalniku FACIT 4540
- v sodobnejši s Decovimi strojnimi grafični procesor za videostanovalec, ki jih proizvajajo v Göttingu

programska oprema

- metodna grafični paket GES (Graphical Kernel System - mednarodni standardiziran grafični jezik - ISO), ki smo ga implementirali na računalniški tipu DEC VAX-11 pod operacijskim sistemom VMS. Paket omogoča svoje strojne možnosti priložnostno programirane opreme za poljubno grafično enoto
- programsko kriptično za računalniško grafiko v računalniški tipu DEC PDP-11 in LSI-11 na posebnih dodatnih računalniških s operacijskim sistemom REX-11 in RT-11



Vmesnik za računalniško grafiko



univerza e. kardeja
institut "jožef stefan" ljubljana, jugoslavija
Odsek za računalništvo in informatiko

61111 Ljubljana, Arsona 50 p. o. p. 0 - 8150/Telex: 0611274 288 Telex: JOSTE10 LE, RIJANNA, Telex: 01 298 51, 101111

Zastopnik
11000 LJUBLJANA, TITOVA 40, TELEFON (061) 594 004, 594 009, 76116, 76120
11000 BEOGRAD, KNEZINA MILICINA, TELEFON (011) 340 007, 340 041, 76116, 71483
Servis
HEWLETT PACKARD 11000 LJUBLJANA, KOPRSKA 40, TELEFON (061) 594 060, 768 000

HP 150 II



Računalnik,
ki razume dotik
na zaslonu

- za povečanje produktivnosti v administraciji (Office Automation)
- za poslovneže inženjerske znanstvenike
- možnost povezave z lokalnim inštrumentno mrežo
- grafični vmesnik uporabnika
- vmesnik za tiskalnike in instrumente
- dve vodilni drskalni orodja za 710 K